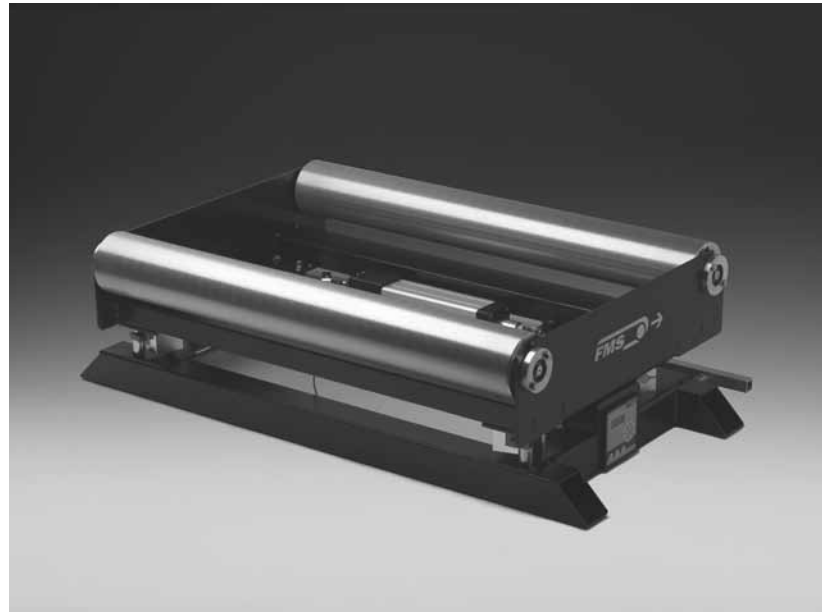


FMS Bahnlauf / Drehrahmen

FMS-webMASTER BKS 030 Bahnlaufregelung

- **Schnelle und präzise Regelung mit Schrittmotor:**
Sehr zuverlässig auch bei hohen Maschinengeschwindigkeiten
- **Bahnlaufregler in verschiedenen Gehäusevarianten:**
Vielfältige Montageoptionen
- **Walzenbreite von 600 bis 1800 mm:**
Speziell geeignet für mittelgrosse Materialbahnen
- **Ausgefeilte, robuste Konstruktion:**
Kostengünstiger und wartungsfreier Betrieb

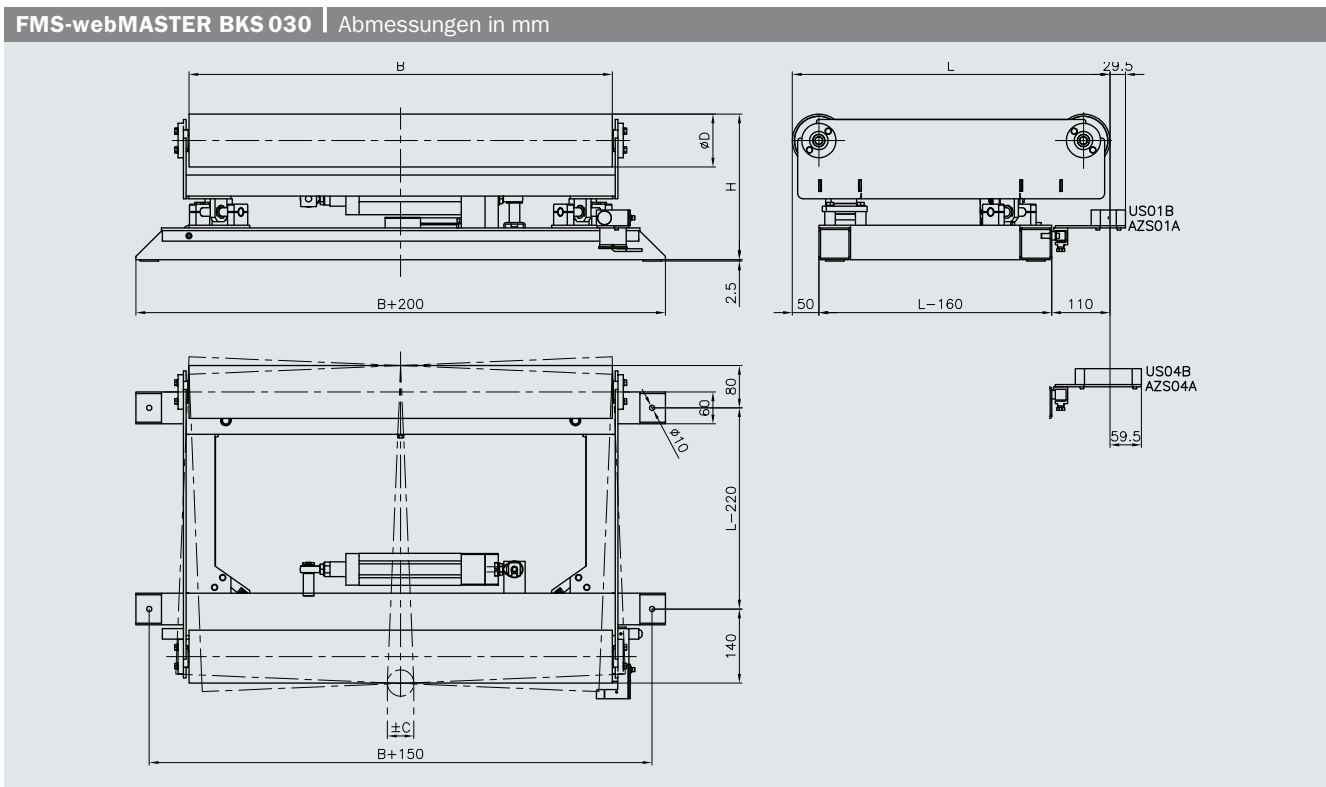


FMS-webMASTER BKS 030

Die Drehrahmen der BKS 030 Baureihe sind speziell für den Einsatz in Bahnverarbeitungsanlagen wie z. B. Etikettenmaschinen, Verpackungslinien, Schneid-, Auf- und Abwickelstationen oder Maschinen für Folienextrusion entwickelt worden. Diese Bahnlaufregelungen zeichnen sich durch ihre robuste und einfache Bauweise aus. Sie erhöhen in jedem Fall die Verarbeitungsgeschwindigkeit Ihrer Converting-Linien und die Qualität Ihrer Produkte.

Funktionsbeschreibung

Ein leistungsstarker Schrittmotor steuert den Rahmen mittels einer Kugelumlaufspindel spielfrei und mit hoher Präzision. Die Walzen werden nach Kundenspezifikation gefertigt und mit hoher Präzision ausgewuchtet. Eine breite Palette verfügbarer Materialsensoren erlaubt die Bahnlaufregelung für Kanten-, Mitten- und Linienregelung. Unabhängig ob es sich um einfache oder anspruchsvolle Verarbeitungsprozesse handelt, die FMS-webMASTER BKS 030 und ihre Regelelektronik der Baureihen BKS 309 wird Ihre Bahnlaufregelungsbedürfnisse optimal erfüllen.



FMS-webMASTER BKS 030		Abmessungen in mm						
Walzenlänge (B)		600	800	1000	1200	1400	1600	1800
Rahmenlänge (L)		450	600	750	900	1000	1200	1200
Walzendurchmesser (D)		100	100	100/150	100/150	100/150	150	150
Rahmenhöhe (H)		277.5	277.5	277.5/327.5	277.5/327.5	277.5/327.5	327.5	327.5
Regelauslenkung (C)		22.5	30	37.5	45	50	60	60

FMS-webMASTER BKS 030		Technische Daten
Regelauslenkung		± 0.05 x L
Rahmenauflage		4-Punkt
Verstellgeschwindigkeit		> 35 mm/s
Antrieb		Schrittmotor, Kugelumlaufspindel 24 V / max. 2.5 A
Temperaturbereich		0...55 °C
Schutzklasse		IP 30

FMS-webMASTER BKS 030		Aufbau des Bestellcodes
BKS030. [dim B]. [dim L]. [dim D]. E. EE		
		Elektronikeinbau
		Walzenoberfläche
		Walzendurchmesser
		Rahmenlänge
		Walzenlänge
		Baureihe

Beispiel Bestellcode: BKS030.1200.900.150. E. IE

FMS-webMASTER BKS 030		Oberflächen/ Elektronikeinbau
Walzenoberfläche		D = Alu gedreht E = Eloxiert K = Korkgummi A = Spezialbeschichtung
Elektronikeinbau		EE = Interne Elektronik