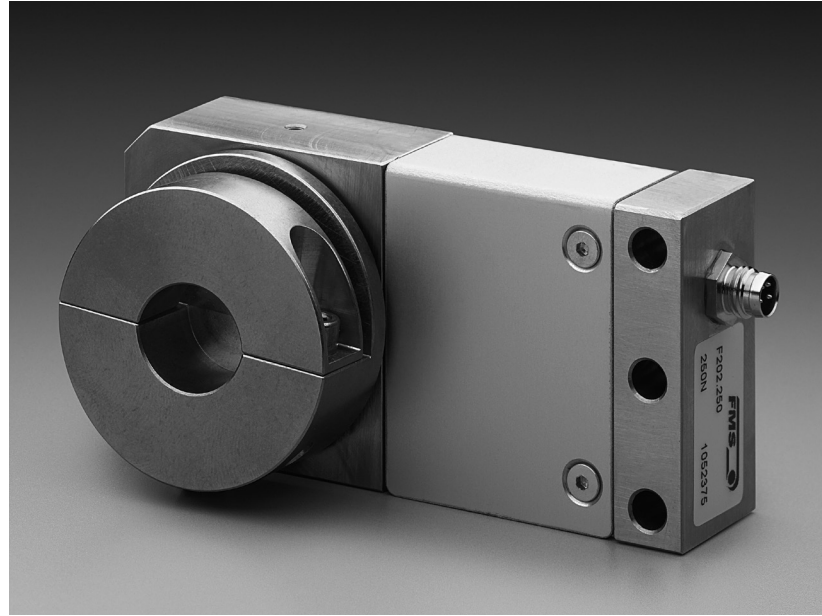


FMS Bahnzug / Kraftaufnehmer

FA-Baureihe Ultra-flacher Kraftaufnehmer aus Edelstahl mit Adapter für stehende Achse

- **Einsatz in Maschinen mit beengten Installationsverhältnissen**
Extrem flache Bauweise
- **Höchste Genauigkeit**
Messbereich 30:1
Genauigkeitsklasse $\pm 0.5\%$
- **Für kleine bis mittlere Materialzüge**
Nennkräfte von 50 bis 500 N
(11 bis 112 lbf.)
- **Robust und langlebig**
Messkörper aus Edelstahl

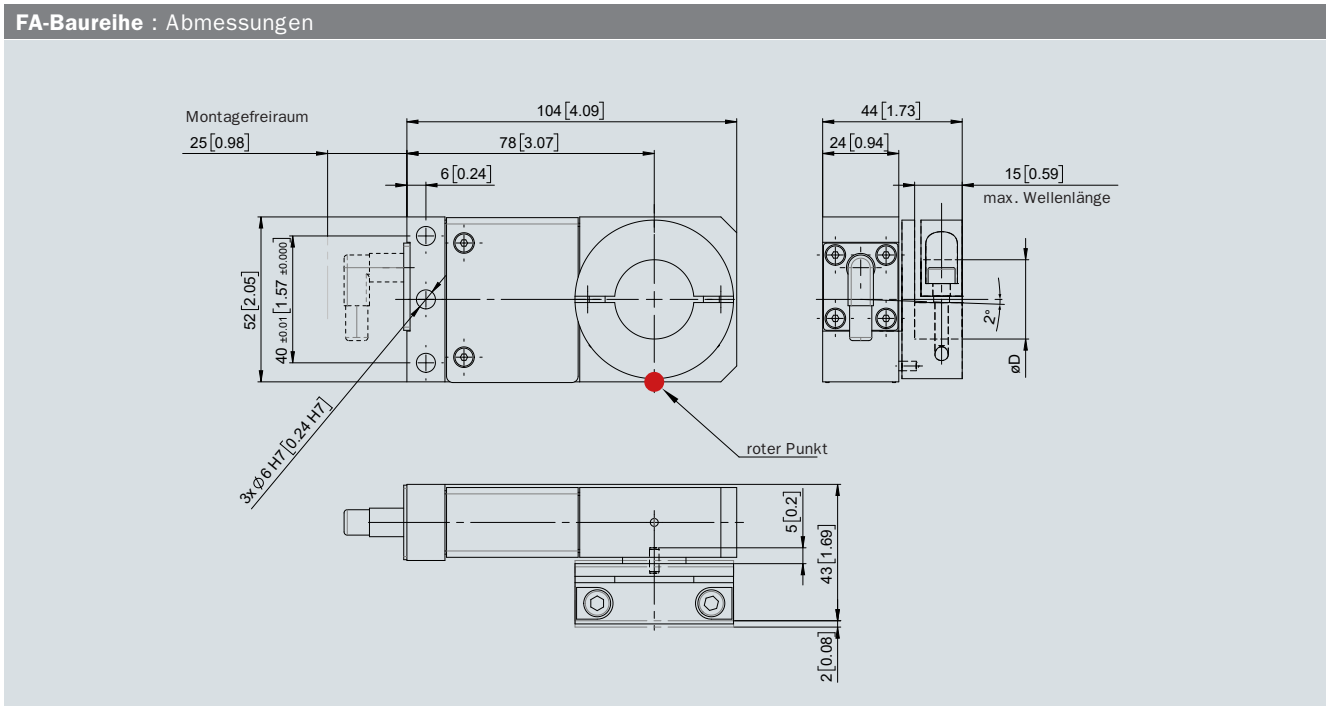


FA-Baureihe

Die Kraftaufnehmer der FA-Baureihe zeichnen sich durch ihre extrem flache Bauweise aus. Der Adapter zur Aufnahme einer stehenden Achse ermöglicht den schnellen Ausbau und Tausch der Walzen und Walzenlager. Die Montage am Maschinenrahmen erfolgt einfach mit zwei Schulterpassschrauben. Die Adapter sind in mehreren Grössen (metrisch und imperial) erhältlich.

Funktionsbeschreibung

Die Kraftaufnehmer der FA-Baureihe vereinen Kraftaufnehmer und Klemmstelle der Walzenachsen, wodurch der benötigte Bauraum minimiert wird. Der Aufbau mit mechanischer Überlastsicherung verhindert die Beschädigung des Messkörpers z.B. bei Überbelastung während der Montage. Die Konstruktion mit doppeltem Biegebalken eliminiert lastabhängige Momenteinflüsse. Die Verformung der Biegebalken wird von Dehnmessstreifen in einer Wheatstone-Vollbrückenschaltung erfasst und in ein proportionales elektrisches Signal umgewandelt. Dieses einfache Messprinzip liefert auch bei niedrigen Materialzügen und kleinen Umschlingungswinkeln noch sehr präzise Resultate. Der rote Punkt auf dem Kraftaufnehmer sollte in Richtung der resultierenden Kraft zeigen, die durch den Zug der Materialbahn erzeugt wird.



FA-Baureihe : Achsdurchmesser, Gewicht

Baugröße	Achsdurchmesser D		Gewicht	
Typ	mm (in.)		kg (.lbs)	
FA202-075	19.05	(0.75)	1.18	(1.96)
FA202-100	25.4	(1.00)	1.18	(1.96)
FA202-M20	20.0	(44.09)	1.18	(1.96)
FA202-M25	25.0	(55.12)	1.18	(1.96)

FA-Baureihe : Nennkräfte, Messweg

Baugröße	Nennkraft		Messweg	
Typ	N (.lbf)		mm (in.)	
FA202-075	50, 125, 250, 500	(11, 27, 55, 110)	0.15	(0.33)
FA202-100	50, 125, 250, 500	(11, 27, 55, 110)	0.15	(0.33)
FA202-M20	50, 125, 250, 500	(11, 27, 55, 110)	0.15	(0.33)
FA202-M25	50, 125, 250, 500	(11, 27, 55, 110)	0.15	(0.33)

FA-Baureihe : Technische Daten	
Empfindlichkeit	1.8 mV / V
Toleranz der Empfindlichkeit	< ± 2%
Genauigkeitsklasse	± 0.5% (F _{Nenn})
Temperaturkoeffizient	± 0.1% / 10 K
Temperaturbereich	-10 °C bis +60 °C (14 F bis 140 F)
Eingangswiderstand	350 Ω
Speisespannung	1 bis 10 VDC
Überlastsicherung	10-fache Nennkraft F _{Nenn}
Werkstoff Messkörper	Edelstahl
Schutzart	IP 42
Elektrischer Anschluss	Einbaustecker M8, 4-polig
Wiederholgenauigkeit	0.05%
Messbereich	30:1

FA-Baureihe : Aufbau des Bestellcodes	
FA 202-M20 .50	
Nennkraft in N	
Baugröße: Achs-∅ in mm (M20 = 20 mm) oder Inch (bsp. 075 = 0.75 in.)	
Baureihe	

FA-Baureihe : Lieferumfang
● Kraftaufnehmer ● Sicherungsring ● Einstellehre

FA-Baureihe : Zubehör
● Anschlusskabel, 10 m (32.8 ft.) mit rechtwinkligem M8 Anschlussstecker ● Anschlusskabel, 5 m (16.4 ft.) mit rechtwinkligem M8 Anschlussstecker ● Anschlusskabel, 2 m (6.4 ft.) mit rechtwinkligem M8 Anschlussstecker ● Anschlusskabel, 10 m (32.8 ft.) mit geradem M8 Anschlussstecker ● Anschlusskabel, 5 m (16.4 ft.) mit geradem M8 Anschlussstecker ● Anschlusskabel, 2 m (6.4 ft.) mit geradem M8 Anschlussstecker ● Pass-Schulter-schraube ∅ 6 x 30, M5 für F-/FA-Baureihe ● Zylinderstift ∅ 6 h6 x 20 für F-/FA-Baureihe

FA-Baureihe : Typische Anwendung



Weitere Produkte : Bahnzug

Messverstärker	Bahnzugregler	Eigensichere Trennkarte
		

Über uns

FMS Force Measuring Systems AG ist Marktführer im Bereich Bahnzugmessung/ -regelung und Spezialist für Lösungen zur Bahnkantensteuerung. Für die Drahtindustrie bieten wir als einziger Hersteller ein komplettes Programm von Technologien zur Kraftmessung, Datenverarbeitung, sowie zur Funkübertragung von Signalen an.

Sonderanfertigungen werden in den Bereichen verarbeitendes Gewerbe (Converting), Metalle, Papier, Textil, sowie bei der Kabel- und Seilherstellung eingesetzt. Mit führender Technologie, hochwertigen Komponenten sowie einem passenden Serviceangebot unterstützt FMS unsere Kunden weltweit im Bestreben die Produktivität ihrer Anlagen zu maximieren. Seit 1993 schaffen hochqualifizierte Mitarbeiter Spitzenlösungen für Maschinenbauer und Anlagenbetreiber. Als inhabergeführtes Unternehmen garantieren wir Ihnen persönliche Ansprechpartner und kurze Entscheidungswege.

World Headquarters: FMS Force Measuring Systems AG
 Aspstrasse 6 • 8154 Oberglatt (Switzerland) • Phone + 41 44 852 80 80 • Fax + 41 44 850 60 06
 info@fms-technology.com • www.fms-technology.com

Alle Angaben wurden sorgfältig erstellt und überprüft. Für eventuelle Fehler oder Unvollständigkeiten können wir jedoch keine Haftung übernehmen. Änderungen, die dem Fortschritt dienen, behalten wir uns vor. /002